

GRIETAS Y FISURAS

¿NECESITAS AYUDA DE UN PROFESIONAL O DESALOJAR?

Investigación: CORPAMBIENTAL,S.C.

Diseño e Ilustración: Rayaenmedio

SEP 2017 CDMX

¿EL DAÑO SÓLO ES EN EL RECUBRIMIENTO, O LLEGA HASTA LA ESTRUCTURA?

Si hay grietas en el recubrimiento
quítalo para revisar el muro, trabe
o columna.

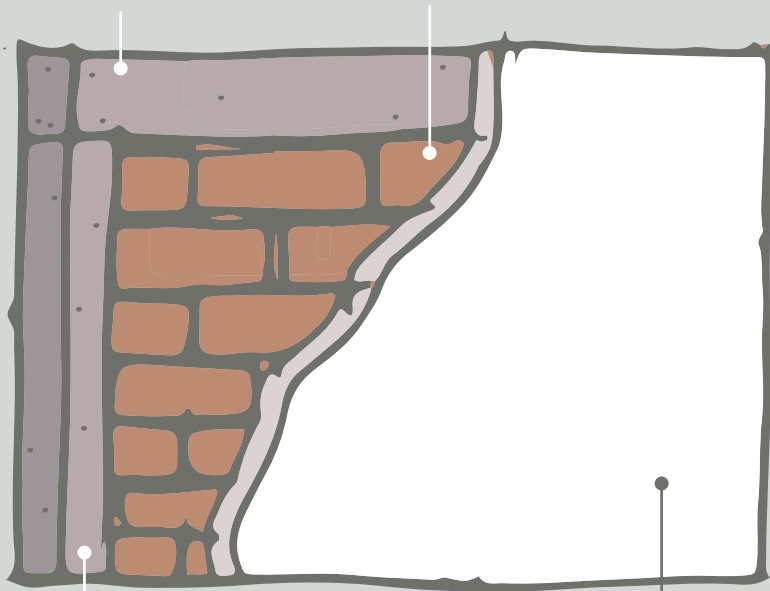
Para ver qué tan profunda es
una grieta, puedes retirar el
recubrimiento y ver si en el muro,
sigue la grieta. si en el muro no hay
grieta, sólo está fisurado el
recubrimiento.

Con una grieta grave que encuentres,
la recomendación es **NO** permanecer
dentro de la construcción y llamar a
una brigada de inspección de daños.

CONOCE TU PARED

Trabe

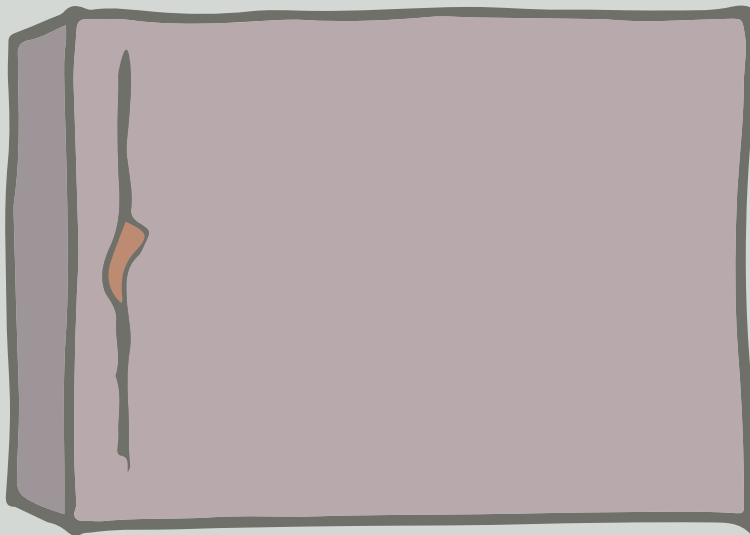
Muro



Columna

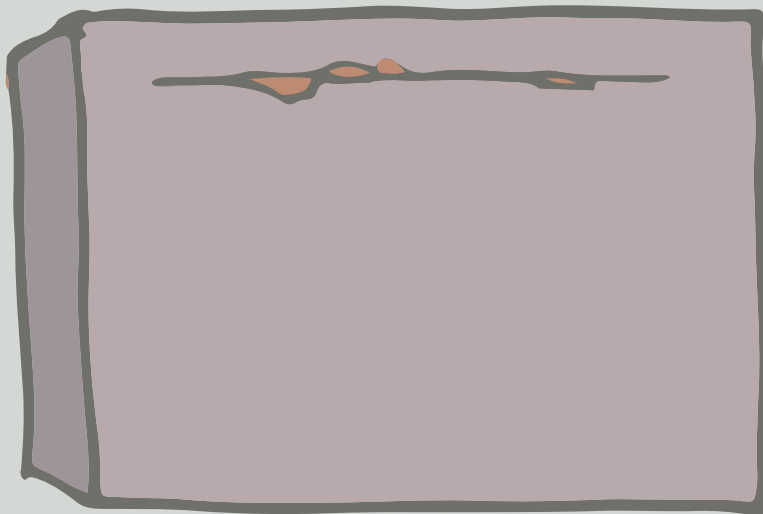
Recubrimiento

yeso, madera, tablaroca,
azulejo, mármol



**Daño entre columna
y muro** en recubrimiento

NO ES
GRAVE



**Daño entre Traves
y Muros** en recubrimiento.

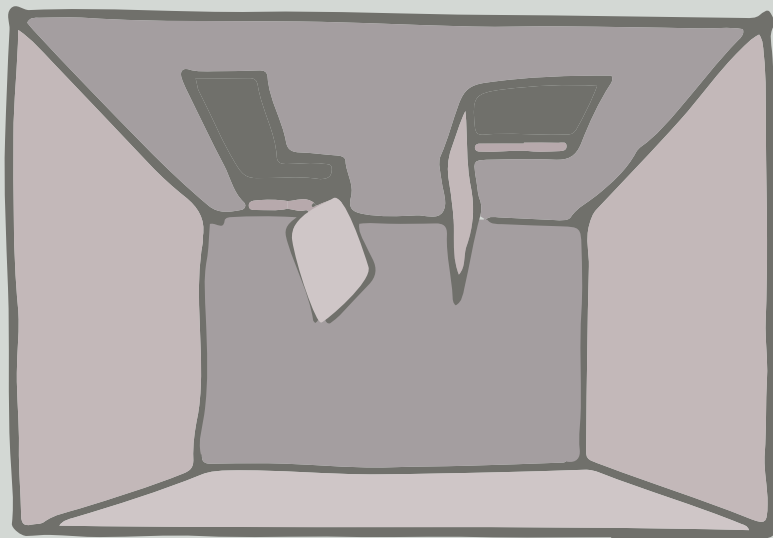
NO ES
GRAVE



Vidrios rotos

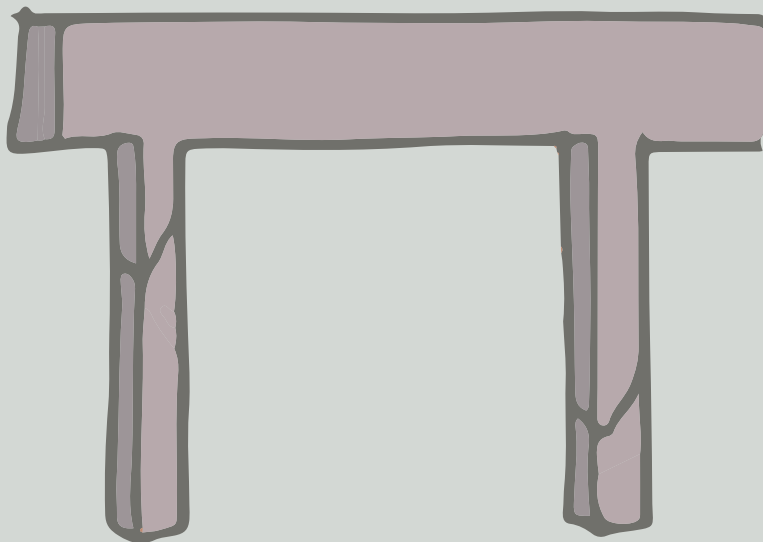
(mucho cuidado con vidrios que pueden caer de las fachadas)

NO ES
GRAVE



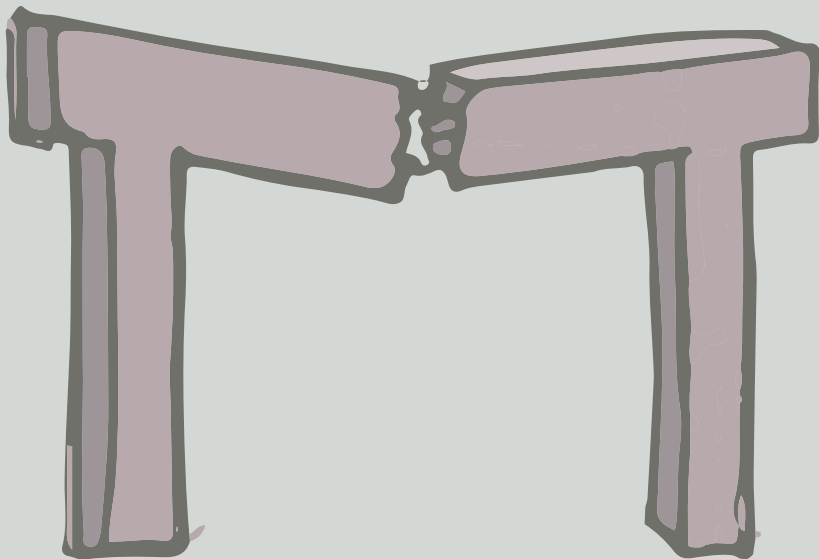
**Colapso de
Plafones**

NO ES
GRAVE



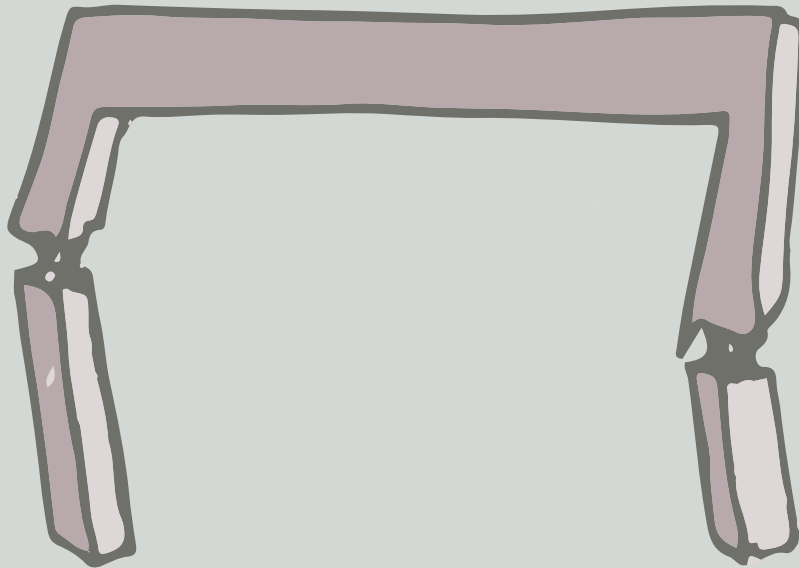
Falla en Columna
por cortante

SÍ ES
GRAVE



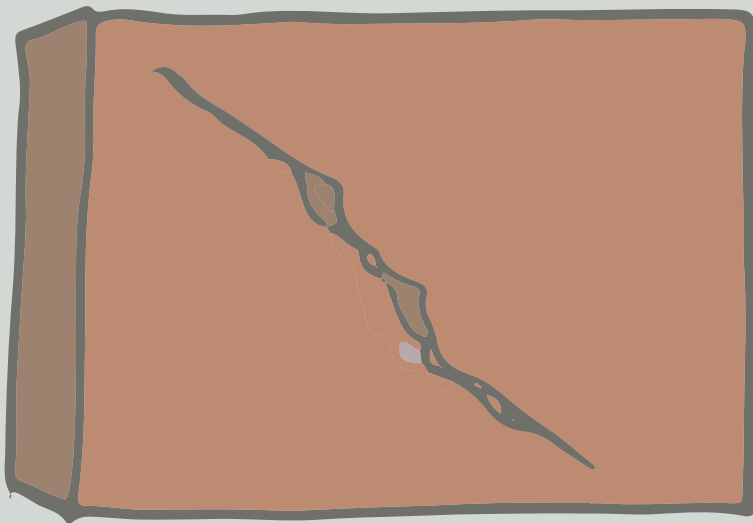
**Daño en
Trabe**

SÍ ES
GRAVE



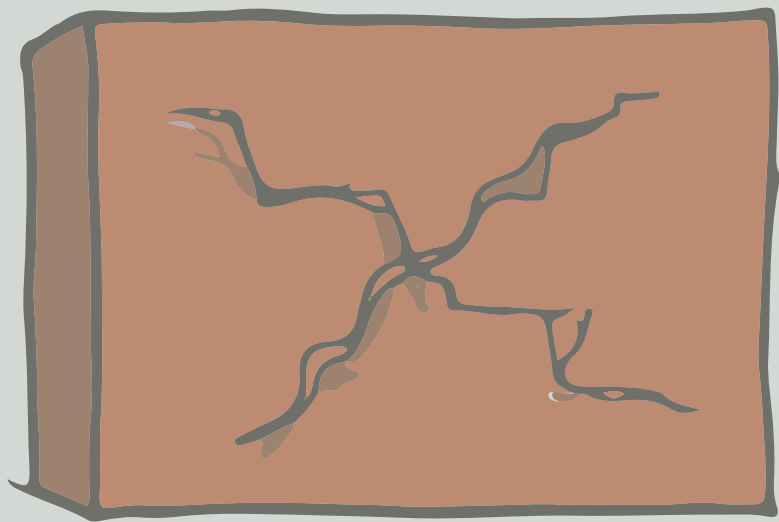
**Daño en
columna**

SÍ ES
GRAVE



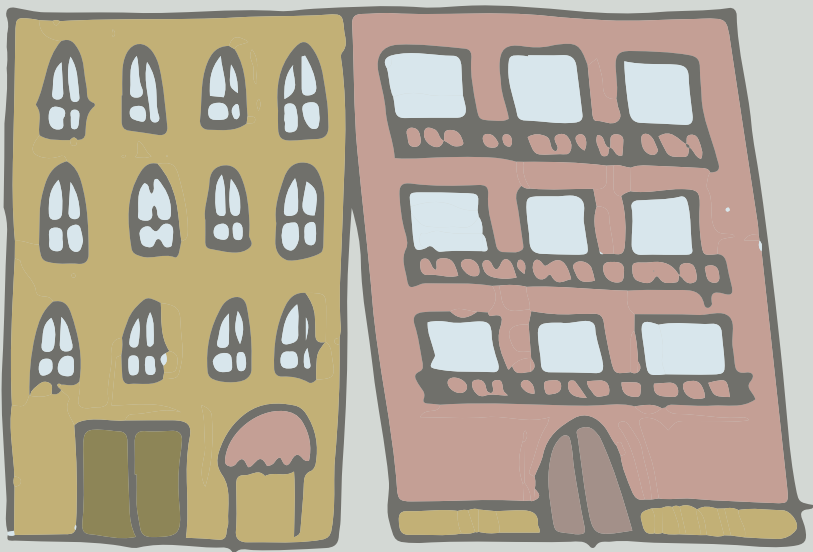
**Grietas diagonales
en muros**

SÍ ES
GRAVE



Grietas en forma
de "X" en muros

SÍ ES
GRAVE



Inclinación o
contacto

SÍ ES
GRAVE

¿ENCONTRASTE AUNQUE
SEA **UNA** GRIETA GRAVE?

¡CUÍDATE!

- **Brigada Ciudad de México**
brigadacdmx@gmail.com
Veracruz 24 Roma Norte
- **Coordinación Nacional de Protección Civil**
www.gob.mx/sismo/
Tel. 5645 2216
- **www.salvatucasa.mx**
- **LLama al: 911**